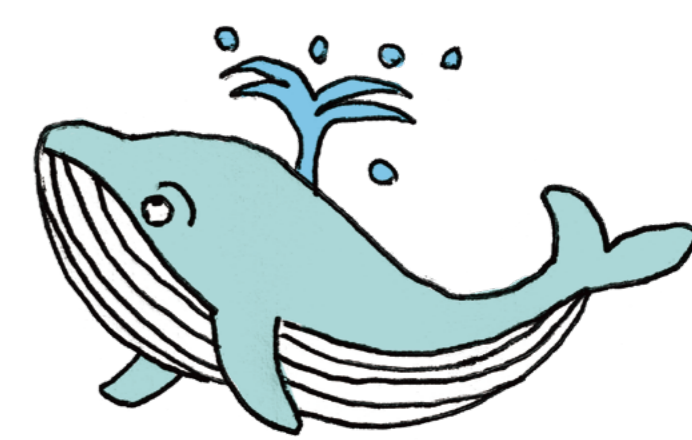
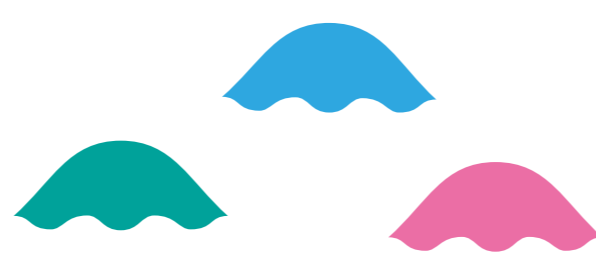


東京の11の島で使える



東京都が3,000円分を助成！プレミアム付き宿泊旅行商品券

しまぼ通貨



利用期間

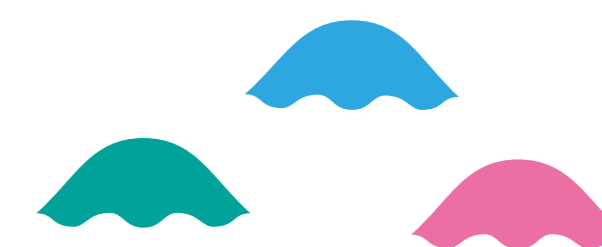
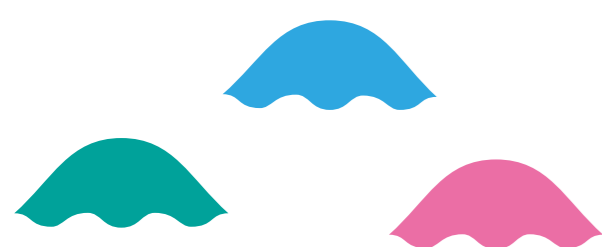
購入日から180日
または
令和9年3月31日

(いずれか早い日まで)

大里の玉石垣(八丈島)

7,000円で購入すると10,000円分使える！

お得な電子旅行券



※3,000円分／宿泊施設でのみ利用可能 7,000円分／宿泊施設や飲食、アクティビティなどどこでも利用できます

※ご利用はスマートフォンで。購入には電子しまぼ登録者名義のクレジットカード、身分証明書等が必要です

※東京の11島（大島・利島・新島・式根島・神津島・三宅島・御蔵島・八丈島・青ヶ島・父島・母島）の加盟店と竹芝の一部店舗でご利用いただけます

しまぼ通貨の購入はアプリから(公式サイト <https://shimapo.metro.tokyo.lg.jp/>)

しまぼ通貨事務局 コールセンター 0570-077-103(9:00~17:00)

しまぼ通貨 検索

いますぐ使える！
購入はこちら



東京宝島
TOKYO
TREASURE ISLANDS

TCVB
公益財団法人 東京観光財団



ご利用にはアプリのダウンロードや位置情報・カメラの許可設定など、各種設定が必要となります。島到着前など電波の良い場所で事前にご設定ください。

