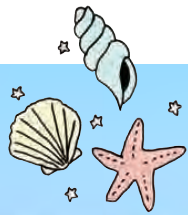


東京の11の島で使える



東京都が3,000円分を助成！プレミアム付き宿泊旅行商品券

# しまぼ通貨



発売・利用期間

2025年  
3月31日まで

または、予定セット数  
販売終了まで  
※年間8セットまで  
購入可能



大島町波浮港

1セットにつき3,000円最大8セットまでの購入で24,000円お得！

7,000円で購入すると10,000円分使えるお得な電子旅行券

※3,000円分／宿泊施設でのみ利用可能 7,000円分／宿泊施設や飲食、アクティビティなどどこでも利用できます  
※ご利用はスマートフォンで。購入にはクレジットカード、身分証明書が必要です  
※東京11島の加盟店と竹芝の一部店舗でご利用いただけます

TCVB  
公益財団法人 東京観光財団



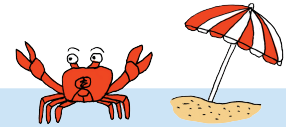
# しまぼ通貨で、東京諸島を賢く旅をする！

## 島旅の楽しみ広がる「電子しまぼ」

「電子しまぼ」とは、スマートフォンで利用できる、東京島ファンのための観光パスポート（「東京島めぐりPASSPORT」）のこと。各島観光協会をはじめスタンプラリーでポイントをGETすると50ポイントで景品、100ポイントで乗船券等が当たる抽選会に応募することができます。詳しくは東京島めぐりPASSPORT公式ページをご覧ください。

## 「しまぼ通貨」で旅をお得に

「電子しまぼ」を発行すると、1セット7,000円で10,000円分利用できるお得なプレミアム付き宿泊旅行商品券「しまぼ通貨」の購入が可能に（1人最大8セットまで）。7,000円分は宿泊施設や飲食、ショッピングなど好きなことに、3,000円分は宿泊施設でのみご利用いただけます。東京11島内の加盟店と、竹芝の一部店舗で利用できます。



### STEP.1

#### 公式サイトで加盟店の宿を確認



しまぼ通貨を利用するには、まずは宿泊する宿が加盟店であることが必須。宿の予約前、しまぼ通貨購入前に公式サイトで確認を！  
※公式サイトで加盟店一覧から確認できます

### STEP.3

#### 本人認証を行う

身分証明書をアップロードし、本人認証を受けます。初回購入前に身分証明書による本人認証を実施します。（例：運転免許証（日本）、マイナンバーカード、在留カードなど）  
※認証に5分～3時間程度かかるため、余裕を持って認証手続きをされることをおすすめします  
※これまでにしまぼ通貨を購入された方も、年度初回の購入時に本人認証を実施します



### STEP.2

#### 電子しまぼを発行



公式サイト内の「電子しまぼを発行する」から手順に沿って申し込み。  
※電子しまぼでは、東京諸島をめぐるスタンプラリーに参加できます。スタンプラリーの詳細は「東京島めぐりPASSPORT」公式サイト (<https://www.tokyo-islands.com/passport/>)まで

### STEP.4

#### クレジットカード決済でしまぼ通貨を購入

本人認証が完了したら、しまぼ通貨を「購入する」ボタンを押して、クレジットカード決済で購入。10,000円分の旅行券を7,000円で購入できます。  
※クレジットカードは本人名義に限り、また、しまぼ通貨の有効期限は以下のうち、早い時期になります。  
1) 購入から6ヵ月  
(ただし使い切らず追加購入した場合は、最初に購入した日から6ヵ月となります。)  
2) 2025年3月31日まで



## スマホで、スムーズ決済！

### スマホ画面に電子スタンプを押ししてもらいお支払い

しまぼ通貨画面に利用金額を打ち込んで、お店の人に電子スタンプで押印してもらえば決済が完了。  
※3,000円は宿泊施設でのみ利用可能。7,000円は宿泊のほか飲食やアクティビティなど好きなことに※1,000円単位でのご利用となります（端数は現金払いとなります）。携帯電話での購入・利用方法は公式サイトを参照



#### しまぼ通貨お問い合わせ

しまぼ通貨事務局コールセンター  
0570-001542 (9:00～17:00)

#### しまぼ通貨の購入はWEBから

<https://shimapo.com>  
しまぼ通貨 検索



※この事業は東京都の「地域観光振興基金」を活用して実施しています

【東京アイランドドットコム】 <https://www.tokyo-islands.com>

【東京島めぐりPASSPORT公式HP】 <https://www.tokyo-islands.com/passport/>

スタンプラリー  
問い合わせ先 | 〒105-0022 東京都港区海岸1-4-15 島嶼会館2階 (一社)東京諸島観光連盟内東京島めぐりPASSPORT事務局  
03-3436-6955 (受付: 平日10:00～17:00) info\_simapo@tokyo-islands.com

